

---- situatie ----

kadastrale gemeente: Aalsmeer
 sectie: D
 nummer: 06081 t/m 06084
 plan:
 kavelnr.:
 Sleuteladres: Kudelstaartseweg naast nr. 150a te Kudelstaart
 schaal: 1:500

KLEUR- EN MATERIAALSTAAT		
onderdeel	materiaal	kleur
opgaande gevel onder spekband	baksteen	aardetint rood-bruin n.t.b. vlgs monster
spekband	beton	naturel - grijs
opgaande gevel boven spekband	baksteen	aardetint antraciet n.t.b. vlgs monster
gevelbekleding	-	-
kozijnen	kunststof	wit
draaiende delen	kunststof	wit
voordeur	hout	accentkleur (antraciet)
overige deuren	hout	wit
dak	keramische pan	zwart
dakkapel zijwangen	hout	antraciet
raamdorpelsteen	beton	naturel - grijs
goot	hout	gebroken wit
muurafdekker	dakkap plasticol	naturel grijs
hemelwaterafvoer	zink	naturel grijs

renvooi

bouwbesluit

bouwbesluit algemeen

de woning voldoet aan de eisen van het bouwbesluit en desbetreffende NEN-bladen. (zie hiervoor Rapport Bouwbesluit)

beknopt overzicht bouwbesluit

AFD. 2.15

deuren, ramen, kozijnen en daarmee gelijk te stellen constructie onderdelen zijn voorzien van inbraakwerende voorzieningen volgens weerstandklasse 2, volgens NEN 5087

AFD. 3.6

vr. = ventilatierooster (muisdicht)

Toevoer volgens rapport bouwbesluit

bouwkundig

metselwerk gevelsteen

metselwerk kalkzandsteen

snelbouwbaksteen

isolatiewerk

betonwand

HSB-wand

lichte scheidingswand

brandveiligheid

niet-ioniserende rookmelder conform NEN 2555: 2008

30/ 60 minuten weerstand tegen branddoorslag en brandoverslag, conform NEN 6068: 2011

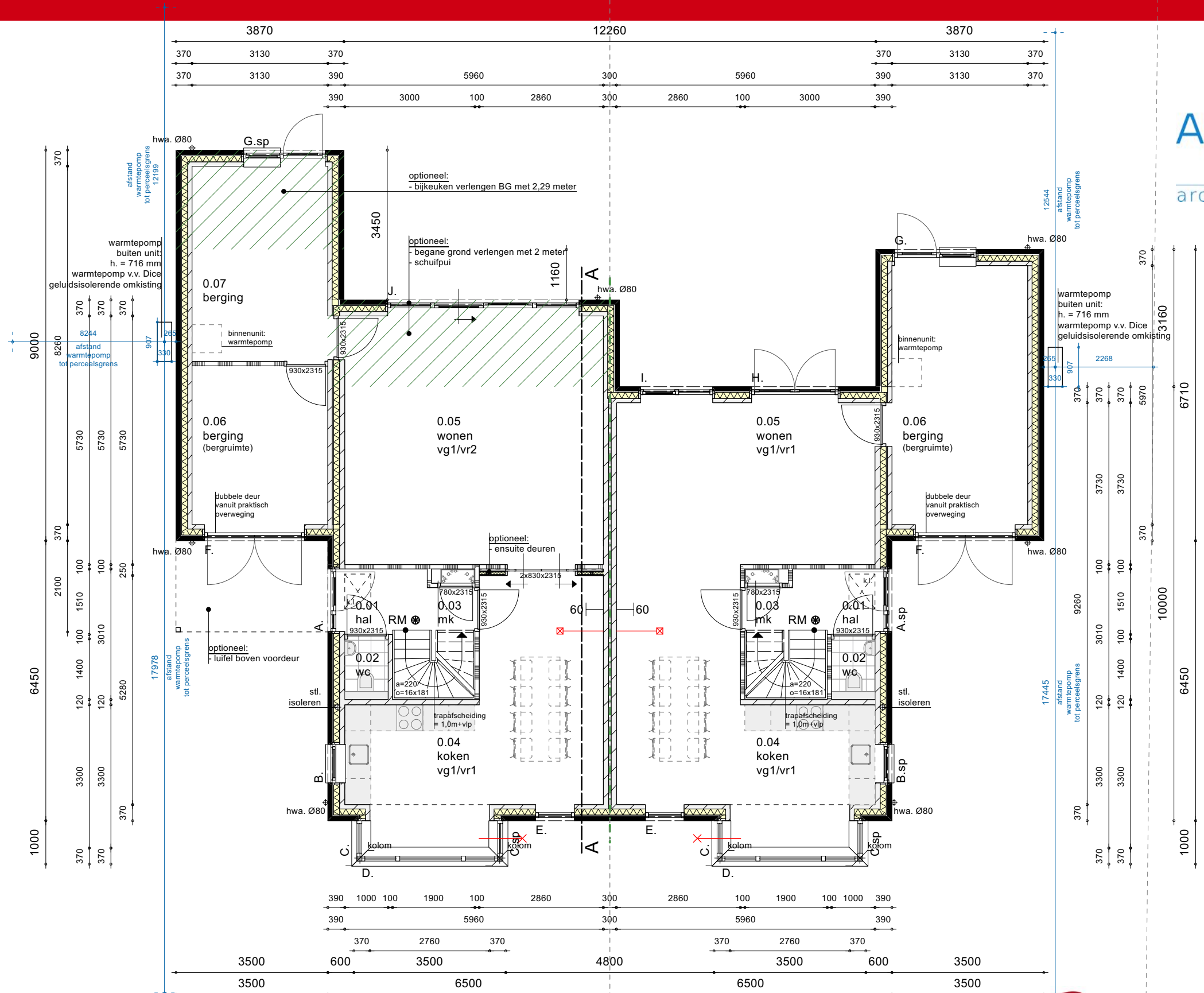
30/ 60 minuten brandwerende wand, conform NEN 6068: 2011

weerstand tegen rookdoorgang = RA conform NEN 6075: 2019

30 minuten weerstand tegen branddoorslag en brandoverslag, conform NEN 6068: 2011

beng

- infiltratie: waarde volgens BENG berekening
- zonnepanelen, aantal locatie volgens BENG berekening
- u waarden kozijn volgens BENG berekening
- Rc. waarden volgens BENG berekening



---- begane grond (+0000) ----

BENG: infiltratie
kavel 1.: 0,400 dm³/s per m², extra aandacht voor luchtdicht bouwen.
kavel 2.: 0,400 dm³/s per m², extra aandacht voor luchtdicht bouwen.
De luchtdichtheid moet bij oplevering bepaald zijn door middel van een Blowerdoor-meting of een opblaasproef conform NEN 2686 (1988) inclusief aanvullingsblad A2 (2008).

renvooi

bouwbesluit

bouwbesluit algemeen

de woning voldoet aan de eisen van het bouwbesluit en desbetreffende NEN-bladen. (zie hiervoor Rapport Bouwbesluit)

beknopt overzicht bouwbesluit

AFD. 2.15

deuren, ramen, kozijnen en daarmee gelijk te stellen constructie onderdelen zijn voorzien van inbraakwerende voorzieningen volgens weerstandklasse 2, volgens NEN 5087

AFD. 3.6

vr. = ventilatierooster (muisdicht)

Toevoer volgens rapport bouwbesluit

bouwkundig

metselwerk gevelsteen

metselwerk kalkzandsteen

snelbouwbaksteen

isolatiewerk

betonwand

HSB-wand

lichte scheidingswand

brandveiligheid

niet-ioniserende rookmelder conform NEN 2555: 2008

30/ 60 minuten weerstand tegen branddoorslag en brandoverslag, conform NEN 6068: 2011

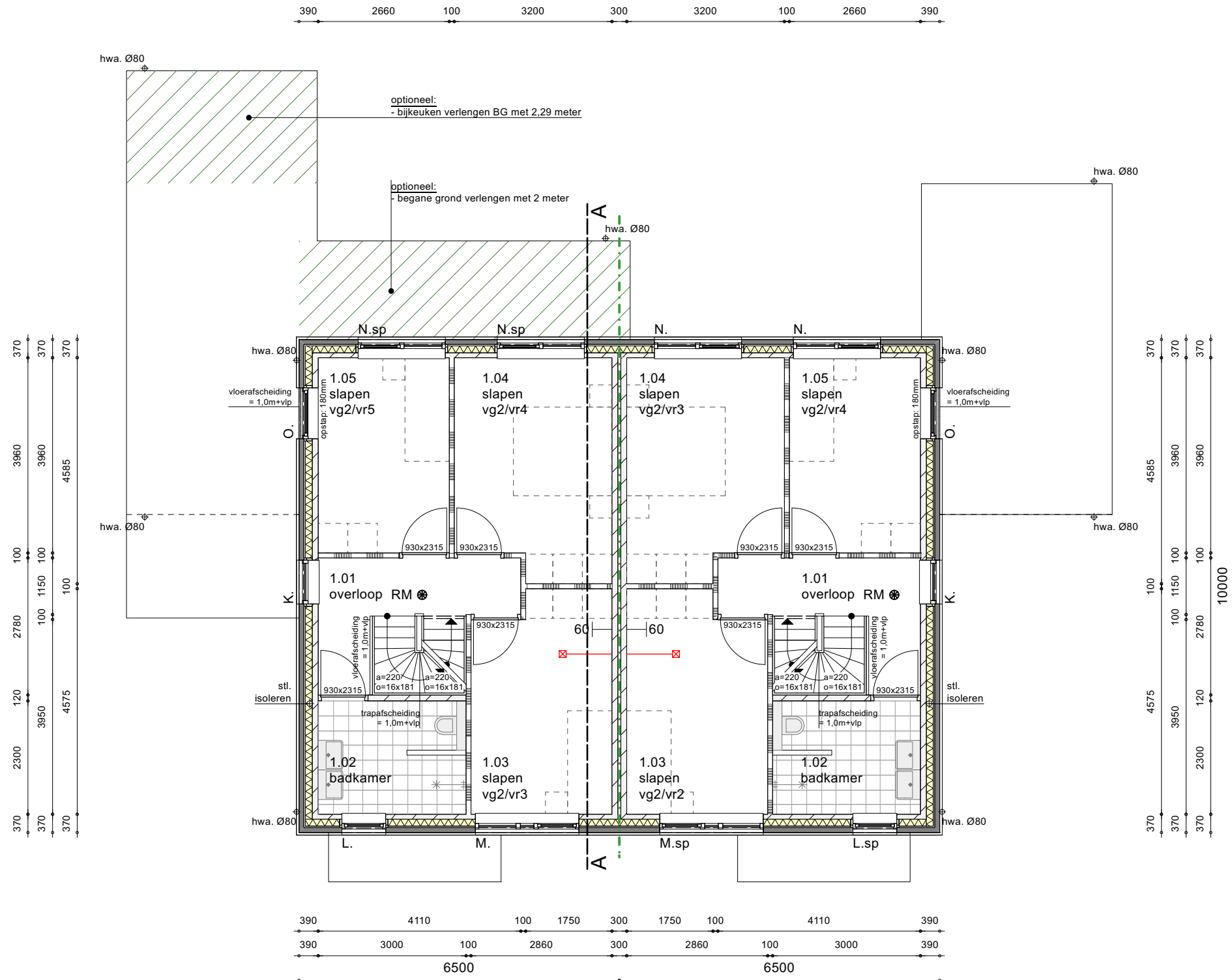
30/ 60 minuten brandwerende wand, conform NEN 6068: 2011

weerstand tegen rookdoorgang = RA conform NEN 6075: 2019

30 minuten weerstand tegen branddoorslag en brandoverslag, conform NEN 6068: 2011

beng

- infiltratie: waarde volgens BENG berekening
- zonnepanelen, aantal locatie volgens BENG berekening
- u waarden kozijn volgens BENG berekening
- Rc. waarden volgens BENG berekening



---- eerste verdieping (+2920) ----

BENG: infiltratie
 kavel 1.: 0,400 dm³/s per m², extra aandacht voor luchtdicht bouwen.
 kavel 2.: 0,400 dm³/s per m², extra aandacht voor luchtdicht bouwen.
 De luchtdichtheid moet bij oplevering bepaald zijn door middel van een Blowerdoor-meting of een opblaasproef conform NEN 2686 (1988) inclusief aanvullingsblad A2 (2008).

renvooi

bouwbesluit

bouwbesluit algemeen

de woning voldoet aan de eisen van het bouwbesluit en desbetreffende NEN-bladen. (zie hiervoor Rapport Bouwbesluit)

beknopt overzicht bouwbesluit

AFD. 2.15

deuren, ramen, kozijnen en daarmee gelijk te stellen constructie onderdelen zijn voorzien van inbraakwerende voorzieningen volgens weerstandklasse 2, volgens NEN 5087

AFD. 3.6

vr. = ventilatiooster (muisdicht)

Toevoer volgens rapport bouwbesluit

bouwkundig

metselwerk gevelsteen	
metselwerk kalkzandsteen	
snelbouwbaksteen	
isolatiewerk	
betonwand	
HSB-wand	
lichte scheidingswand	

brandveiligheid

niet-ioniserende rookmelder conform NEN 2555: 2008

⊗ RM

30/ 60 minuten weerstand tegen branddoorslag en brandoverslag, conform NEN 6068: 2011

30/ 60 minuten brandwerende wand, conform NEN 6068: 2011

—|30/ 60

weerstand tegen rookdoorgang = RA conform NEN 6075: 2019

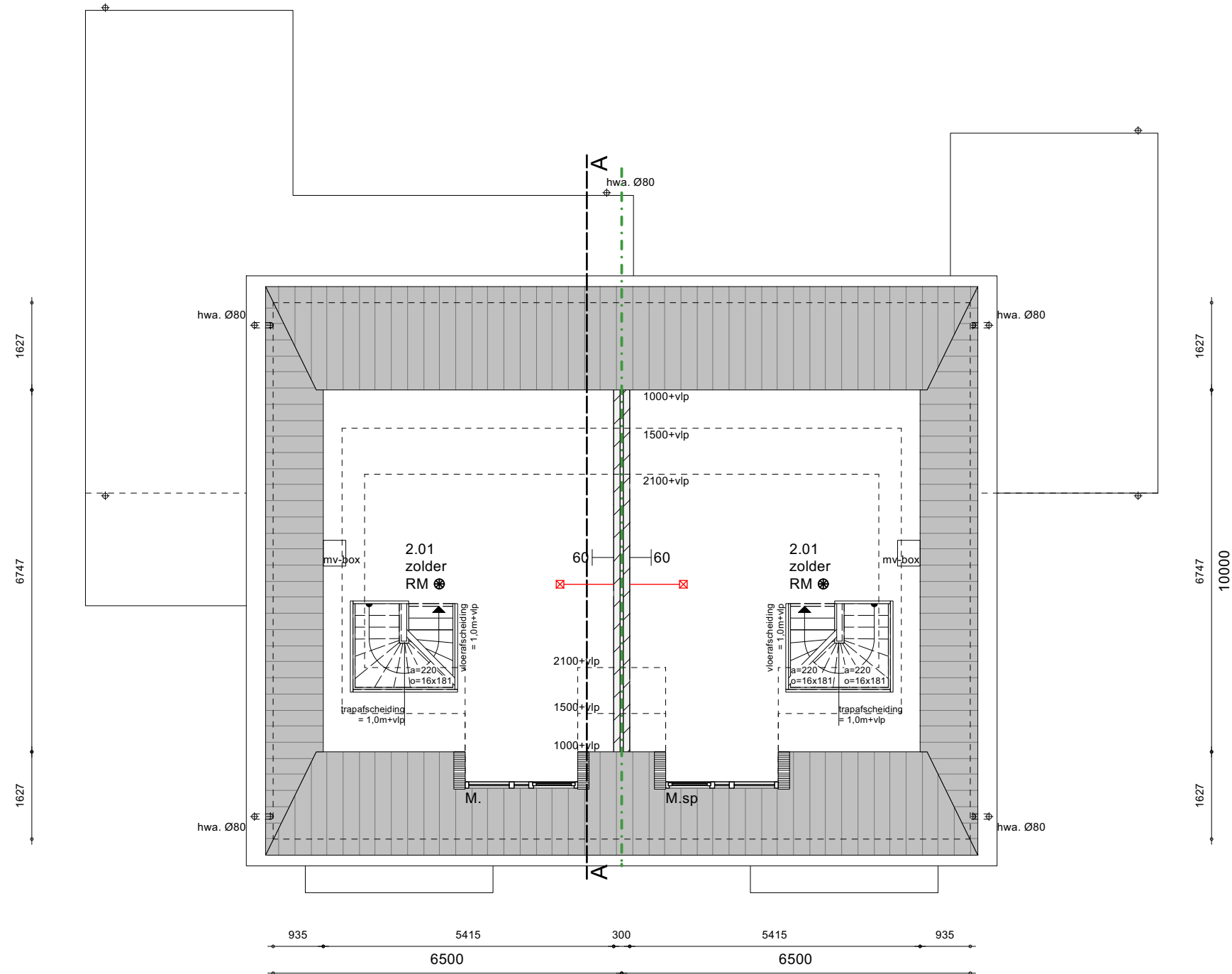
—|x

30 minuten weerstand tegen branddoorslag en brandoverslag, conform NEN 6068: 2011

—|x

beng

- infiltratie: waarde volgens BENG berekening
- zonnepanelen, aantal locatie volgens BENG berekening
- u waarden kozijn volgens BENG berekening
- Rc. waarden volgens BENG berekening



---- tweede verdieping (+5820) ----

BENG: infiltratie
kavel 1.: 0,400 dm³/s per m², extra aandacht voor luchtdicht bouwen.
kavel 2.: 0,400 dm³/s per m², extra aandacht voor luchtdicht bouwen.
De luchtdichtheid moet bij oplevering bepaald zijn door middel van een Blowerdoor-meting of een opblaasproef conform NEN 2686 (1988) inclusief aanvullingsblad A2 (2008).

renvooi

bouwbesluit

bouwbesluit algemeen

de woning voldoet aan de eisen van het bouwbesluit en desbetreffende NEN-bladen. (zie hiervoor Rapport Bouwbesluit)

beknopt overzicht bouwbesluit

AFD. 2.15

deuren, ramen, kozijnen en daarmee gelijk te stellen constructie onderdelen zijn voorzien van inbraakwerende voorzieningen volgens weerstandklasse 2, volgens NEN 5087

AFD. 3.6

vr. = ventilatioerooster (muisdicht)
Toevoer volgens rapport bouwbesluit

bouwkundig

metselwerk gevelsteen	
metselwerk kalkzandsteen	
snelbouwbaksteen	
isolatiewerk	
betonwand	
HSB-wand	
lichte scheidingswand	

brandveiligheid

niet-ioniserende rookmelder conform NEN 2555: 2008

⊗ RM

30/ 60 minuten weerstand tegen branddoorslag en brandoverslag, conform NEN 6068: 2011

30/ 60 minuten brandwerende wand, conform NEN 6068: 2011

—|30/ 60

weerstand tegen rookdoorgang = RA conform NEN 6075: 2019

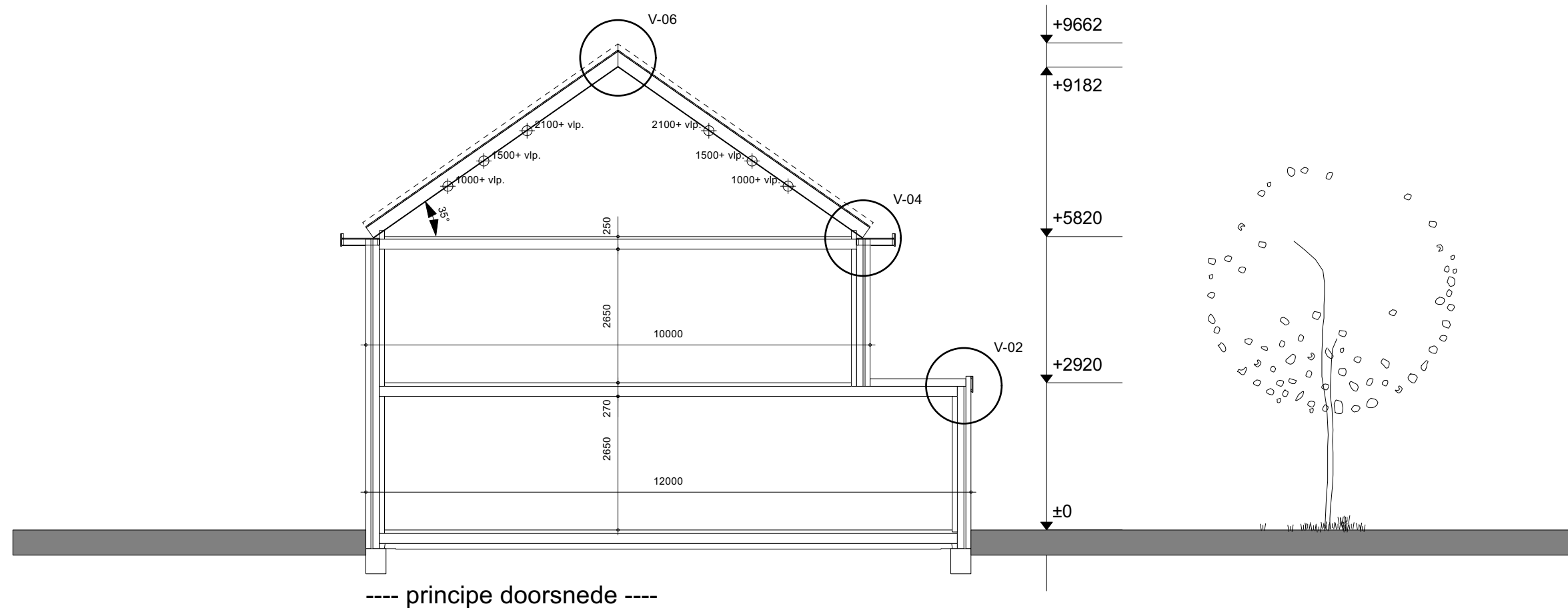
—|x

30 minuten weerstand tegen branddoorslag en brandoverslag, conform NEN 6068: 2011

—|x

beng

- infiltratie: waarde volgens BENG berekening
- zonnepanelen, aantal locatie volgens BENG berekening
- u waarden kozijn volgens BENG berekening
- Rc. waarden volgens BENG berekening



renvooi

bouwbesluit

bouwbesluit algemeen
de woning voldoet aan de eisen van het bouwbesluit en desbetreffende NEN-bladen. (zie hiervoor Rapport Bouwbesluit)

beknopt overzicht bouwbesluit

AFD. 2.15
deuren, ramen, kozijnen en daarmee gelijk te stellen constructie onderdelen zijn voorzien van inbraakwerende voorzieningen volgens weerstandklasse 2, volgens NEN 5087

AFD. 3.6
vr. = ventilatierooster (muisdicht)
Toevoer volgens rapport bouwbesluit



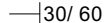


bouwkundig

metselwerk gevelsteen	
metselwerk kalkzandsteen	
snelbouwbaksteen	
isolatiewerk	
betonwand	
HSB-wand	
lichte scheidingswand	

beng

- infiltratie: waarde volgens BENG berekening
- zonnepanelen, aantal locatie volgens BENG berekening
- u waarden kozijn volgens BENG berekening
- Rc. waarden volgens BENG berekening

brandveiligheid

- niet-ioniserende rookmelder conform NEN 2555: 2008 
- 30/ 60 minuten weerstand tegen branddoorslag en brandoverslag, conform NEN 6068: 2011 
- 30/ 60 minuten brandwerende wand, conform NEN 6068: 2011 
- weerstand tegen rookdoorgang = RA conform NEN 6075: 2019 
- 30 minuten weerstand tegen branddoorslag en brandoverslag, conform NEN 6068: 2011 



voorbeeld woning stenen: Zonneroosje 11 Rijssen



---- linkergevel ----
zuidgevel

---- voorgevel ----
oostgevel

optioneel:
- bijkkeuken verlengen BG met 2,29 meter

optioneel:
- luifel boven voordeur



Bouw met plezier!

renvooi

bouwbesluit

bouwbesluit algemeen
de woning voldoet aan de eisen van het bouwbesluit en desbetreffende NEN-bladen. (zie hiervoor Rapport Bouwbesluit)

beknopt overzicht bouwbesluit

AFD. 2.15
deuren, ramen, kozijnen en daarmee gelijk te stellen constructie onderdelen zijn voorzien van inbraakwerende voorzieningen volgens weerstandklasse 2, volgens NEN 5087

AFD. 3.6
vr. = ventilatierooster (muisdicht)
Toevoer volgens rapport bouwbesluit



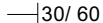


bouwkundig

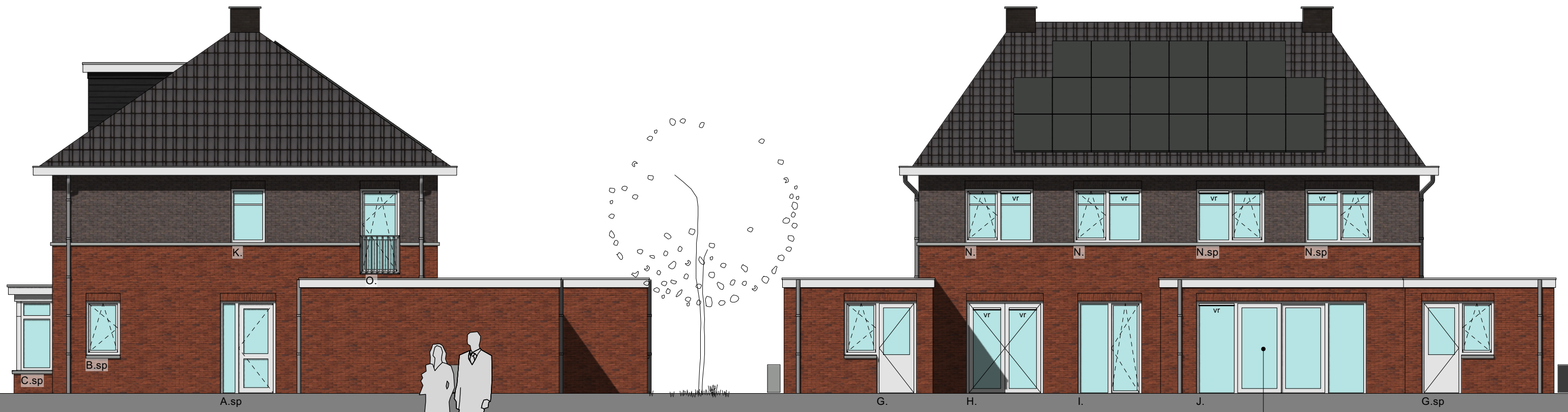
metselwerk gevelsteen	
metselwerk kalkzandsteen	
snelbouwbaksteen	
isolatiewerk	
betonwand	
HSB-wand	
lichte scheidingswand	

beng

- infiltratie: waarde volgens BENG berekening
- zonnepanelen, aantal locatie volgens BENG berekening
- u waarden kozijn volgens BENG berekening
- Rc. waarden volgens BENG berekening

brandveiligheid

- niet-ioniserende rookmelder conform NEN 2555: 2008 
- 30/ 60 minuten weerstand tegen branddoorslag en brandoverslag, conform NEN 6068: 2011 
- 30/ 60 minuten brandwerende wand, conform NEN 6068: 2011 
- weerstand tegen rookdoorgang = RA conform NEN 6075: 2019 
- 30 minuten weerstand tegen branddoorslag en brandoverslag, conform NEN 6068: 2011 



---- rechtergevel ----
noordgevel

---- achtergevel ----
westgevel

optioneel:
- begane grond verlengen met 2 meter
- schuifpui



technisch renvooi

algemeen

constructie
 - voor staal- beton- hout- en/of andere statische constructies, zie de berekening/tekeningen van de adviseur constructies
 - prefab constructieonderdelen volgens berekening en tekening van de fabrikant, volgens goedkeuring van de hoofdconstructeur

fundering- begane grondvloer
 - betonwerken, wapeningsdiktes volgens statische berekening en tekening van de constructeur
 - specificaties van de PS-isolatievloer volgens EPG berekening/ details

verdiepingsvloer
 - beton-, staal- en/ of houtwerken volgens statische berekening en tekening van de constructeur
 - kanaalplaatvloer volgens specificaties van de fabrikant, goedgekeurd door de hoofdconstructeur
 - bekistingsplaatvloer volgens specificaties van de fabrikant, goedgekeurd door de hoofdconstructeur

kapconstructie
 - staal- en/ of houtwerken volgens statische berekening en tekening van de constructeur
 - dakplaten bevestigen op onderlinge constructie volgens voorschriften van de fabrikant of leverancier
 - constructiedelen stormvast verankeren d.m.v. toepassen van de geeigende materialen

bouwkundig



ventilatie + verwarming

- vr. = ventilatie-rooster. Toevoer volgens rapport bouwbesluit
 - leidingloop ventilatiesysteem volgens nadere uitwerking van de gegunde installateur
 - verwarmingssysteem/ installaties volgens BENG berekening

riolering + leidingverloop

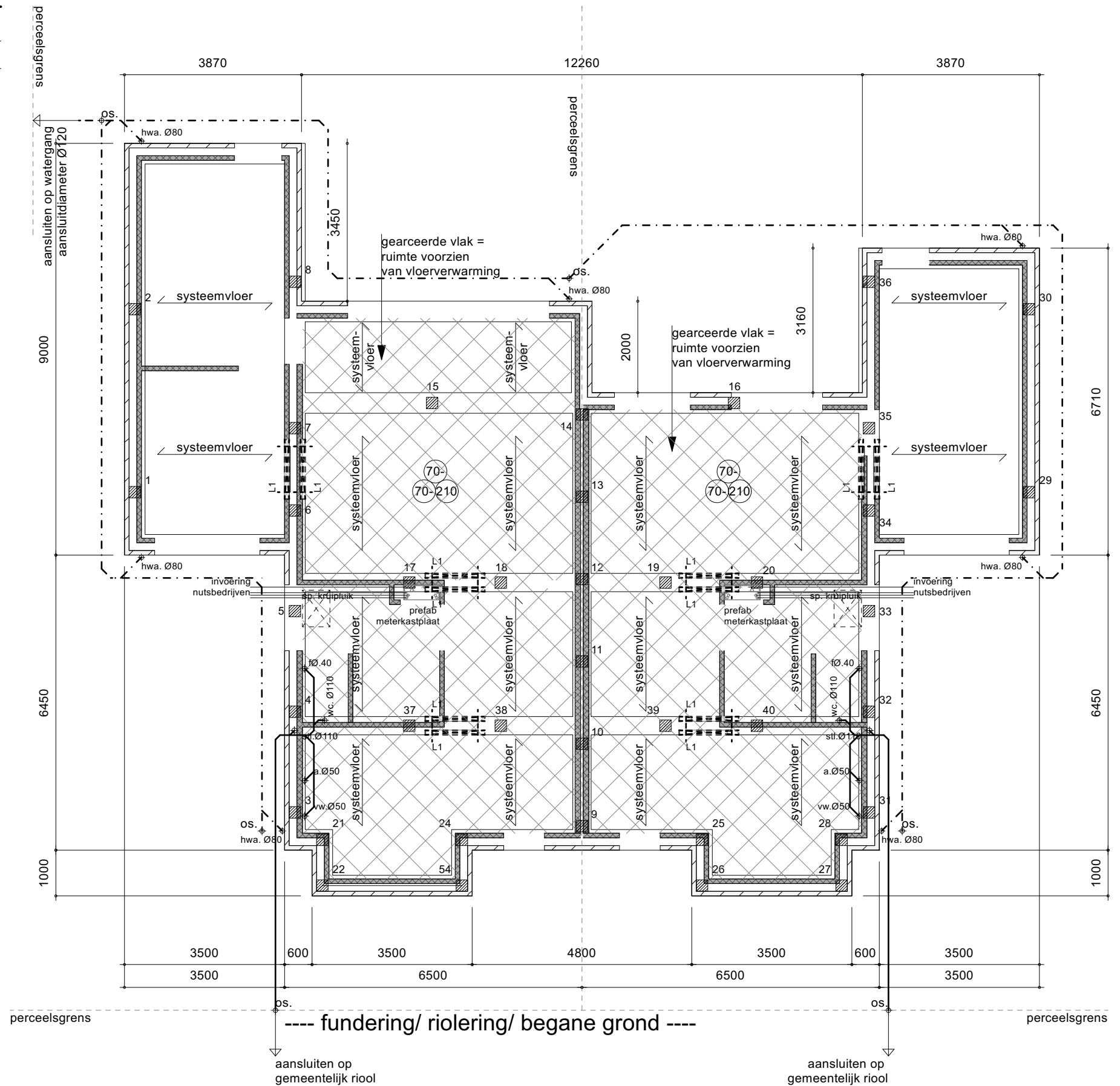
- afvoerdiameters lozingstoestellen ter indicatie, volgens nadere uitwerking van de installateur
 - leidingloop ventilatiesysteem volgens nadere uitwerking van de gegunde installateur
 - maatvoering springen en plaatsbepaling van de centraaldozen nader te bepalen

apparaten electra

- kp kookplaat
- afz afzuigkap
- wm wasmachine
- wd wasdroger
- ov oven
- wtv ventilatie unit
- bo boiler
- cv cv
- vw vaatwasser
- kk koelkast
- ma magnetron
- mk meterkast
- oh open haard

sanitair/ riolering

- ⊕ wc afvoer closet Ø110
- ⊕ wt wastafel Ø50
- ⊕ f afvoer fontein Ø40
- ⊕ d afvoer douche Ø50
- ⊕ b afvoer bad Ø50
- *—⊕ douchekop + kraan
- ⊕ hwa afvoer hemelwaterafvoer Ø80 - Ø100 - Ø125
- ⊕ os. ontstoppingsstuk
- ⊕ afz afvoer afzuigkap
- ⊕ wm afvoer wasmachine Ø50
- ⊕ wd afvoer wasdroger Ø50
- ⊕ mw afvoer woonhuisventilatie
- ⊕ rga cv afvoer rookgas cv ketel
- ⊕ vw afvoer vaatwasser Ø50
- ⊕ oh afvoer openhaard/ gaskachel
- ⊕ g gootsteen
- ⊕ ug afvoer uitstortgootsteen Ø50
- ⊕ stl afvoer standleiding Ø110
- ⊕ ur afvoer urinior Ø50
- ⊕ bk. afvoer balkon Ø75
- ⊕ cv afvoer condenswater cv ketel Ø40
- ⊕ sp afvoer schrobputje Ø75
- ⊕ a afvoer aanrecht Ø50
- vuilwaterstelsel
- - - schoonwaterstelsel



technisch renvooi

algemeen

constructie

- voor staal- beton- hout- en/of andere statische constructies, zie de berekening/tekeningen van de adviseur constructies
- prefab constructieonderdelen volgens berekening en tekening van de fabrikant, volgens goedkeuring van de hoofdconstructeur

fundering- begane grondvloer

- betonwerken, wapeningsdiktes volgens statische berekening en tekening van de constructeur
- specificaties van de PS-isolatievloer volgens EPG berekening/ details









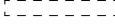

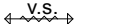



verdiepingsvloer

- beton-, staal- en/ of houtwerken volgens statische berekening en tekening van de constructeur
- kanaalplaatvloer volgens specificaties van de fabrikant, goedgekeurd door de hoofdconstructeur
- bekistingsplaatvloer volgens specificaties van de fabrikant, goedgekeurd door de hoofdconstructeur

kapconstructie

- staal- en/ of houtwerken volgens statische berekening en tekening van de constructeur
- dakplaten bevestigen op onderlinge constructie volgens voorschriften van de fabrikant of leverancier
- constructiedelen stormvast verankeren d.m.v. toepassen van de geeigende materialen

bouwkundig

metselwerk gevelsteen	
metselwerk kalkzandsteen	
snelbouwbaksteen	
isolatiewerk	
betonwand	
HSB-wand	
lichte scheidingswand	
vloerondersteunende wand	
vloerbelastende wand	
versterkte strook	
A= peilmaat (mm) niet afgewerkte vloer	
B= dikte afwerklaag	
C= vloerdikte	
latei	
ventilatierooster (muisdicht)	vr.

ventilatie + verwarming

- vr. = ventilatierooster. Toevoer volgens rapport bouwbesluit
- leidingloop ventilatiesysteem volgens nadere uitwerking van de gegunde installateur

- verwarmingsysteem/ installaties volgens BENG berekening

riolering + leidingverloop

- afvoerdiameters lozingstoestellen ter indicatie, volgens nadere uitwerking van de installateur
- leidingloop ventilatiesysteem volgens nadere uitwerking van de gegunde installateur
- maatvoering sparingen en plaatsbepaling van de centraaldozen nader te bepalen

apparaten electra

kp	kookplaat
afz	afzuigkap
wm	wasmachine
wd	wasdroger
ov	oven
wtw	ventilatie unit
bo	boiler
cv	cv
vw	vaatwasser
kk	koelkast
ma	magnetron
mk	meterkast
oh	open haard

sanitair/ riolering

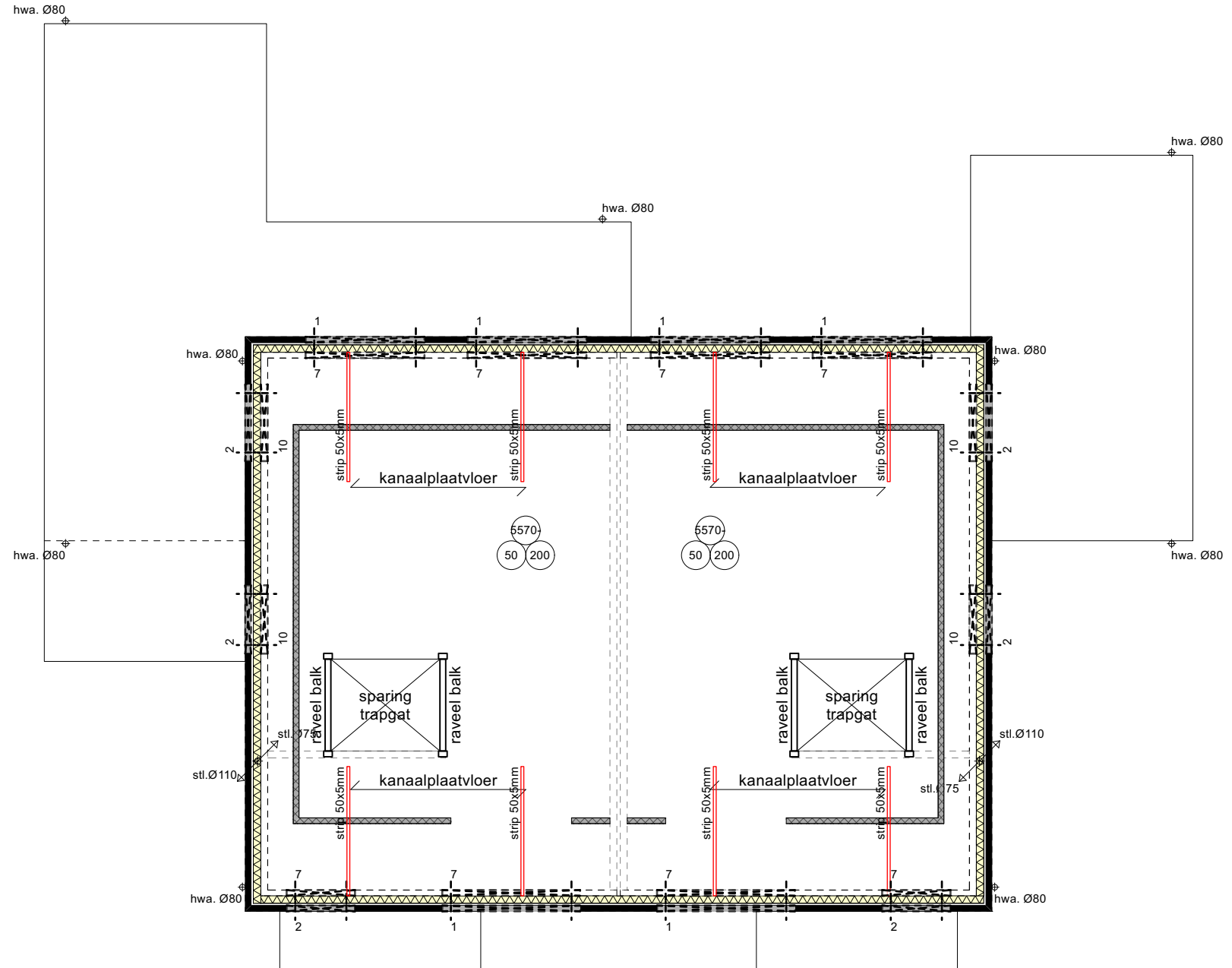
⊕ wc	afvoer closet Ø110
⊕ wt	wastafel Ø50
⊕ f	afvoer fontein Ø40
⊕ d	afvoer douche Ø50
⊕ b	afvoer bad Ø50
*—⊕	douchekop + kraan
⊕ hwa	afvoer hemelwaterafvoer Ø80 - Ø100 - Ø125
⊕ os.	ontstoppingsstuk
⊕ afz	afvoer afzuigkap
⊕ wm	afvoer wasmachine Ø50
⊕ wd	afvoer wasdroger Ø50
⊕ mvw	afvoer woonhuisventilatie
⊕ rga cv	afvoer rookgas cv ketel
⊕ vw	afvoer vaatwasser Ø50
⊕ oh	afvoer openhaard/ gaskachel
⊕ g	gootsteen
⊕ ug	afvoer uitstortgootsteen Ø50
⊕ stl	afvoer standleiding Ø110
⊕ ur	afvoer urinior Ø50
⊕ bk.	afvoer balkon Ø75
⊕ cv	afvoer condenswater cv ketel Ø40
⊕ sp	afvoer schrobputje Ø75
⊕ a	afvoer aanrecht Ø50
—	vuilwaterstelsel
- - - -	schoonwaterstelsel

CONSTRUCTIE GEGEVENS: constructeur

afmetingen controleren met gegevens constructeur			
nr.:	profiel	staalkwaliteit	opleglengte (mm)
1.	L100/100/10	S235	150
2.	L100/100/10	S235	150
3.	L100/100/10	S235	150
4.	L150/100/10	S235	200
5.	L100/100/10	S235	150
6.	L200/100/10	S235	250

CONSTRUCTIE GEGEVENS: constructeur

afmetingen controleren met gegevens constructeur					
nr.:	afm. bxh (mm)	kwaliteit:	wapening:	beugels:	oplegl (mm)
7.	100x240	C45/55	1Ø10 b/0	Ø6-150	150
8.	100x240	C45/55	1Ø10 b/0	Ø6-150	150
9.	100x240	C45/55	2Ø16 b/0	Ø6-150	250
10.	120x240	C45/55	1Ø12 b/0	Ø6-150	150
11.	120x240	C45/55	1Ø12 b/0	Ø6-150	150
12.	120x240	C45/55	1Ø20 b/0	Ø6-150	300
13.	100x240	C45/55	1Ø10 b/0	Ø6-150	150



---- tweede verdiepingvloer ----

technisch renvooi

algemeen

constructie

- voor staal- beton- hout- en/of andere statische constructies, zie de berekening/tekeningen van de adviseur constructies
- prefab constructieonderdelen volgens berekening en tekening van de fabrikant, volgens goedkeuring van de hoofdconstructeur

fundering- begane grondvloer

- betonwerken, wapeningsdiktes volgens statische berekening en tekening van de constructeur
- specificaties van de PS-isolatievloer volgens EPG berekening/ details


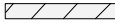

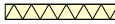



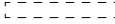

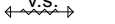


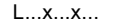
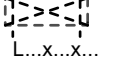
verdiepingsvloer

- beton-, staal- en/ of houtwerken volgens statische berekening en tekening van de constructeur
- kanaalplaatvloer volgens specificaties van de fabrikant, goedgekeurd door de hoofdconstructeur
- bekistingsplaatvloer volgens specificaties van de fabrikant, goedgekeurd door de hoofdconstructeur

kapconstructie

- staal- en/ of houtwerken volgens statische berekening en tekening van de constructeur
- dakplaten bevestigen op onderlinge constructie volgens voorschriften van de fabrikant of leverancier
- constructiedelen stormvast verankeren d.m.v. toepassen van de geeigende materialen

bouwkundig

metselwerk gevelsteen	
metselwerk kalkzandsteen	
snelbouwbaksteen	
isolatiewerk	
betonwand	
HSB-wand	
lichte scheidingswand	
vloerondersteunende wand	
vloerbelastende wand	
versterkte strook	
A= peilmaat (mm) niet afgewerkte vloer	
B= dikte afwerklaag	
C= vloerdikte	
latei	
ventilatierooster (muisdicht)	vr.

ventilatie + verwarming

- vr. = ventilatierooster. Toevoer volgens rapport bouwbesluit
- leidingloop ventilatiesysteem volgens nadere uitwerking van de gegunde installateur

- verwarmingssysteem/ installaties volgens BENG berekening

riolering + leidingverloop

- afvoerdiameters lozingstoestellen ter indicatie, volgens nadere uitwerking van de installateur
- leidingloop ventilatiesysteem volgens nadere uitwerking van de gegunde installateur
- maatvoering sparingen en plaatsbepaling van de centraaldozen nader te bepalen

apparaten electra

kp	kookplaat
afz	afzuigkap
wm	wasmachine
wd	wasdroger
ov	oven
wtw	ventilatie unit
bo	boiler
cv	cv
vw	vaatwasser
kk	koelkast
ma	magnetron
mk	meterkast
oh	open haard

sanitair/ riolering

⊕ wc	afvoer closet Ø110
⊕ wt	wastafel Ø50
⊕ f	afvoer fontein Ø40
⊕ d	afvoer douche Ø50
⊕ b	afvoer bad Ø50
*—⊕	douchekop + kraan
⊕ hwa	afvoer hemelwaterafvoer Ø80 - Ø100 - Ø125
⊕ os.	ontstoppingsstuk
⊕ afz	afvoer afzuigkap
⊕ wm	afvoer wasmachine Ø50
⊕ wd	afvoer wasdroger Ø50
⊕ mvw	afvoer woonhuisventilatie
⊕ rga cv	afvoer rookgas cv ketel
⊕ vw	afvoer vaatwasser Ø50
⊕ oh	afvoer openhaard/ gaskachel
⊕ g	gootsteen
⊕ ug	afvoer uitstortgootsteen Ø50
⊕ stl	afvoer standleiding Ø110
⊕ ur	afvoer urinior Ø50
⊕ bk.	afvoer balkon Ø75
⊕ cv	afvoer condenswater cv ketel Ø40
⊕ sp	afvoer schrobputje Ø75
⊕ a	afvoer aanrecht Ø50
—	vuilwaterstelsel
- - - -	schoonwaterstelsel

